

LES KOURTES PAT' - A l'école rock'n drôle

Technique : Malcolm Berthou - 0677876956 - malcolm.berthou@free.fr

Ce dossier technique **contient 6 pages**.

Pour être sûr de posséder la dernière version , rendez-vous sur <http://leskourtespat.com/>

Patch :

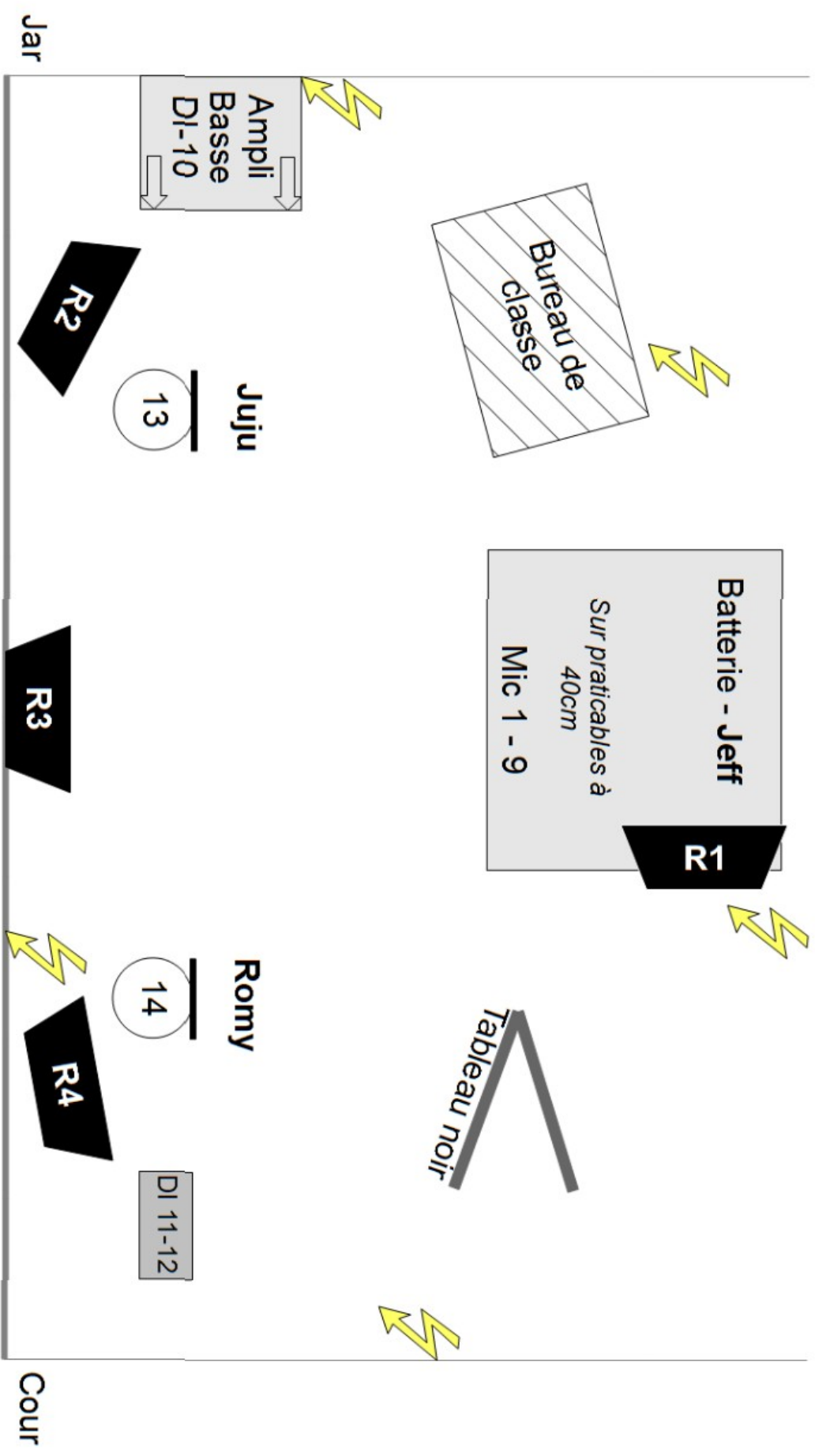
N°	Instrument	Micro	Notes
1	GC	e602/Beta 52	
2	CC Top	SM57	
3	CC Bottom	SM57/C414	
4	HH	KM184/SM81	
5	T1	E604	
6	T2	E604	
7	T3	E604/MD421	
8	OH J	KM184/C414	
9	OH C	KM184/C414	
10	Basse	DI	
11	Guitare LR	DI	
12		DI	
13	Vx Jar (Julien)	Beta 57A	
14	Vx Cour (Romy)	HF main Sennheiser (type SKM G3)	
	CD Stéréo	Lecteur Autocue En régie	
	<i>Talkback</i>	<i>SM58</i>	

Vous allez accueillir une équipe de 3 musiciens et 1 technicien. Nous aurons besoin d'un minimum de matériel pour assurer le concert :

- Façade : Système de diffusion adapté au lieu pour une diffusion homogène en tout point et **traité** en conséquence type têtes + **sub**. **La régie devra être en face du système.**
- Retours : Sur 4 lignes, **traitées** également (L.Acoustics ou d&b).

Nous venons avec notre console son (Si expression 1), les entrées sont en XLR tout comme les sorties vers la façade et les retours (prévoir adaptateurs si nécessaire). Si cela pose problème, n'hésitez pas à nous contacter.

Si vous n'avez pas le matériel demandé à disposition (micros, retours), merci de nous contacter au plus vite en nous proposant une alternative. Nous vous demanderons également d'éteindre tout appareil HF ne servant pas au spectacle (afin d'éviter des interférences avec les système HF basse, guitare et voix).



⚡ Point d'alimentation 230V

R Retours de scène

1m

Plan de scène - Les Kourtes Pat'
 Technique : Malcolm Berthou 0677876956 - malcolm.berthou@free.fr

LES KOURTES PAT' A l'école rock'n drôle

Technique : Malcolm Berthou - 0677876956 - malcolm.berthou@free.fr

Général :

La machine à bulles, le bureau et le tableau sont amenés par le groupe.

Merci de prévoir minimum deux praticables (idéalement 3) de 1mx2m réglés à 40cm avec moquette, stables, solidarisés entre-eux et jupés, pour accueillir la batterie.

Nous possédons un Backdrop de 4x3, merci de prévoir une accroche réglable en hauteur type sous-perche. En cas de problème, n'hésitez pas à nous contacter.

Le plateau devra être stable, de niveau et plan. Tout matériel en accroche devra être sécurisé et élingué.

Merci de ne pas ajouter de chaises amovibles en salle.

Le spectacle inclut de légers artifices (fontaines d'anniversaire et confettis) homologué pour une utilisation en intérieur.

Rider :

Merci de prévoir un espace attendant à la scène non visible du public pour l'entrée des musiciens.

Un espace de 3mx3m minimum, au sec, à proximité du plateau et non visible du public pour le stockage du backline est souhaitable.

Une loge pour 4 personnes, chauffée, au sec et à proximité immédiate de la scène est nécessaire. Eau, thé et café y sont les bienvenus.

Le groupe aura besoin d'une place de parking sécurisée sans limitation de hauteur et à proximité de la scène.

En cas d'hébergement, merci de prévoir 4 couchages en hôtel 2 étoiles minimum ou équivalent ainsi qu'une connexion internet.

Lumière :

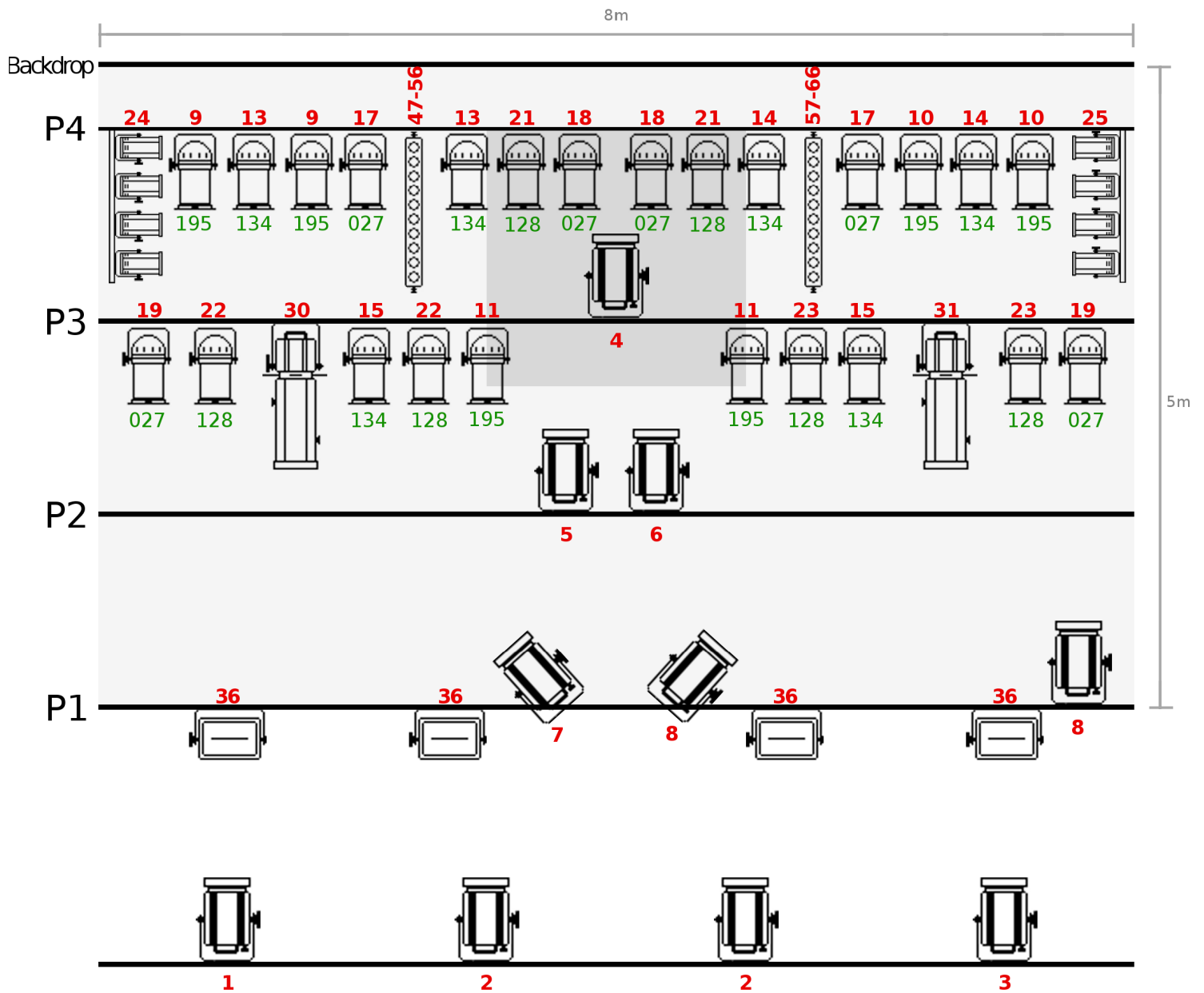
La salle devra être obscure à l'heure du concert et lors des balances/focus lumière.

En cas d'impossibilité de placer la régie lumière à proximité de la régie son, merci de prévoir un système d'intercom.

Bien que n'ayant pas de technicien lumière, vous trouvez ci-dessous un plan de feu correspondant au spectacle. Libre ensuite au technicien sur place de l'étoffer (asservis, autres blinders, etc).

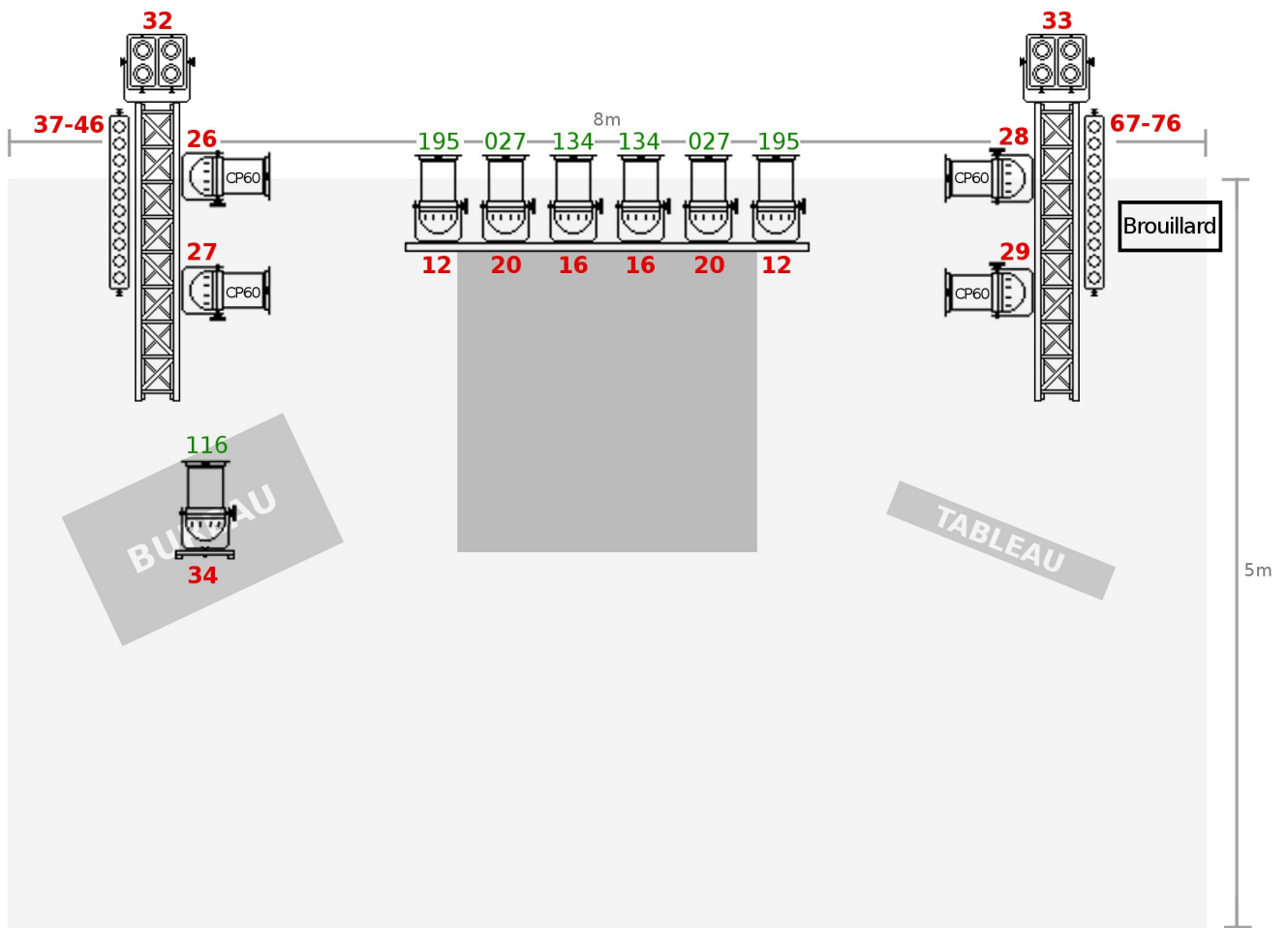
Si vous ne possédez pas le matériel demandé, merci de prendre contact avec le régisseur pour une adaptation. Remplacer les ambiances de PAR par des PAR à LED est tout à fait possible.

Les Kourtes Pat' étant un groupe de **rock** pour enfant, tout effet allant dans le sens d'un concert de rock est bienvenu. Une conduite sera fournie le jour de la représentation avec les ambiances dominantes et quelques top.



	PAR 64 CP62 x31		Sunstrip actif x4		PAR 64 CP60 x4
	PC 1kw x10		ACL demi-série x2	<div style="border: 1px solid black; padding: 5px; text-align: center;"> <p>PLAN DE FEU - GRILL</p> <p>LES KOURTES PAT'</p> <p>Mars 2014</p> <p>malcolm.berthou@free.fr - 0677876956</p> </div>	
	Découpe x2		Horiziode x4		
	Blinder x2		Machine à Brouillard x1		

Spectacle : à l'école rock'n drôle 4/6 v6



	PAR 64 CP62 x31		Sunstrip actif x4		PAR 64 CP60 x4
	PC 1kw x10		ACL demi-série x2	<div style="border: 1px solid black; padding: 5px; text-align: center;"> <p>PLAN DE FEU - SOL</p> <p>LES KOURTES PAT'</p> <p>Mars 2014</p> <p>malcolm.berthou@free.fr - 0677876956</p> </div>	
	Découpe x2		Horiziode x4		
	Blinder x2		Machine à Brouillard x1		

Spectacle : à l'école rock'n drôle 5/6 v6

LES KOURTES PAT' A l'école rock'n drôle

Patch lumière - Technique : Malcolm Berthou - 06 77 87 69 56 - malcolm.berthou@free.fr

Circuit	Grada	Projo	Lee F	Remarque	Note
1		PC		Face	
2		PC		Face	
3		PC		Face	
4		PC		Douche Batterie	
5		PC		Face Batterie	
6		PC		Backdrop	
7		PC		Bureau	
8		PC		Tableau	
9		PAR	195	Amb	
10		PAR	195	Amb	
11		PAR	195	Amb	
12		PAR	195	Amb	
13		PAR	134	Amb	
14		PAR	134	Amb	
15		PAR	134	Amb	
16		PAR	134	Amb	
17		PAR	027	Amb	
18		PAR	027	Amb	
19		PAR	027	Amb	
20		PAR	027	Amb	
21		PAR	128	Amb	
22		PAR	128	Amb	
23		PAR	128	Amb	
24		ACL		Effet	
25		ACL		Effet	
26		PAR60	W	Effet	
27		PAR60	W	Effet	
28		PAR60	W	Effet	
29		PAR60	W	Effet	
30		Découpe		Contre Basse	
31		Découpe		Contre Voix	
32		Blinder		Effet	
33		Blinder		Effet	
34		PAR	116	Effet dans bureau	
36		Hori.		Salle	
37 à 46		Sunstrip		Effet	
47 à 56		Sunstrip		Effet	
57 à 66		Sunstrip		Effet	
67 à 76		Sunstrip		Effet	
77		Brouilla.			